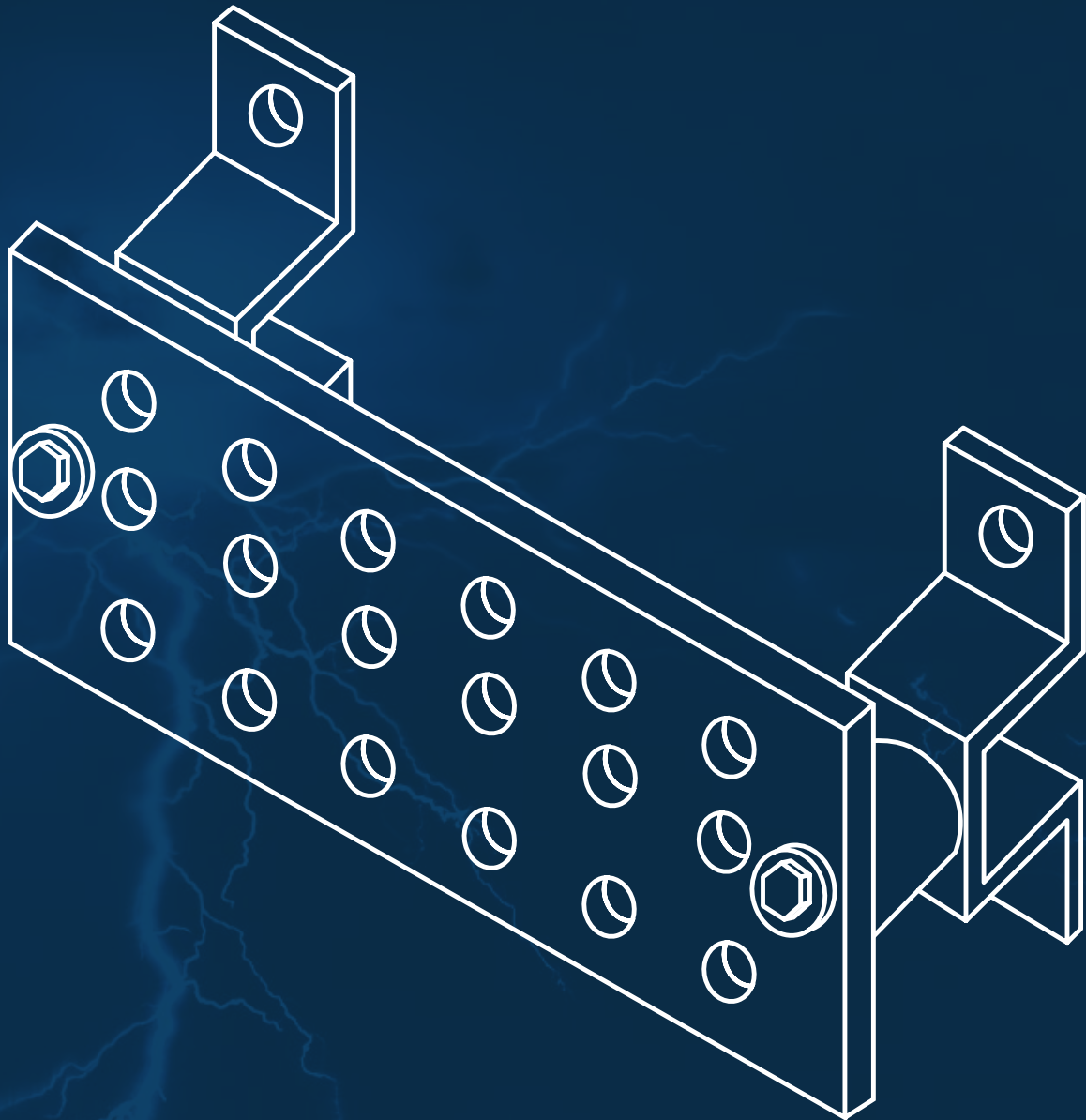


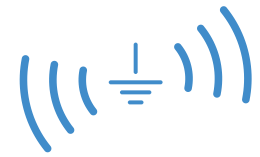


RADIO FRECUENCIA Y PUESTA A TIERRA, S.A. DE C.V.



BPT & BPPT Barras de Puesta a Tierra Catálogo 2015

Aplicaciones



Con la creciente demanda de instalación de redes de computadoras el aterrizaje correcto de equipo de telecomunicaciones es crítico para asegurar la operación de los sistemas.

La sensibilidad del equipo electrónico requiere que los cables de telecomunicaciones y equipos estén equipotenciales para prevenir loops y transientes que puedan dañar el equipo. Esto requiere un diseño completo de sistemas de tierras y bondeo, mas allá del básico "cable verde".

En general, un sistema de tierras para Telecomunicaciones consta de los siguientes componentes:

- *Conductor de Tierra de Telecomunicaciones*
- *Barra Principal de Puesta a Tierra de Telecomunicaciones (BPPT)*
- *Backbone de Bondeo de Telecomunicaciones (BBT)*
- *Barra de Puesta a Tierra de Telecomunicaciones (BPT)*
- *Conductor de Backbone de Bondeo de Interconexión de Telecomunicaciones (CBBIT).*

La BPPT es una extensión dedicada del sistema de tierras de Telecomunicaciones del edificio, es en este punto donde se conecta BPT y el equipo, la BPPT debe tener fácil acceso para el personal de mantenimiento. La BPT conecta los sistemas y equipos de Telecomunicaciones. Ambas la BPPT y la BPT aseguran baja resistencia a la corrosión del sistema y libre contacto para las zapatas.

El conductor para interconectar la BPPT y la BPT debe ser continuo y correr lo mas recto posible.

Cuando la estructura del edificio este efectivamente aterrizada, cada BPT deberá ser conectada al acero de construcción en el mismo cuarto con un cable No. 6 AWG.

Siempre use la distancia mas corta posible para el sistema de Tierras.

MARCA: **GROUNDTEC**



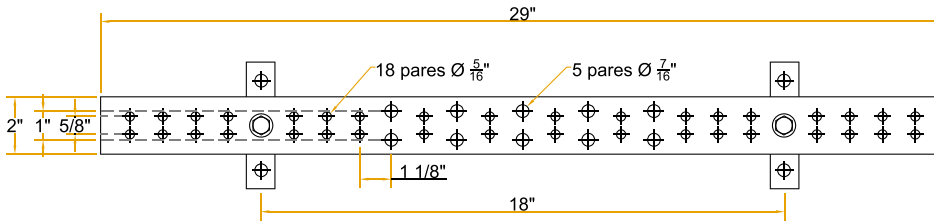
Características

- Ofrece un sistema de Barra Principal de Puesta a Tierras de Telecomunicaciones (BPPT) & Barra de Puesta a Tierra de Telecomunicaciones (BPT) para la conexión de equipo.
- Las Barras de Puesta a Tierra proveen conexiones de baja resistencia.
- Soportes Galvanizados para prevenir corrosión.
- Aisladores para aislar las barras de tierras.
- El diseño de las barras BPPT y BPT permite futuras expansiones para cumplir con cualquier requerimiento.

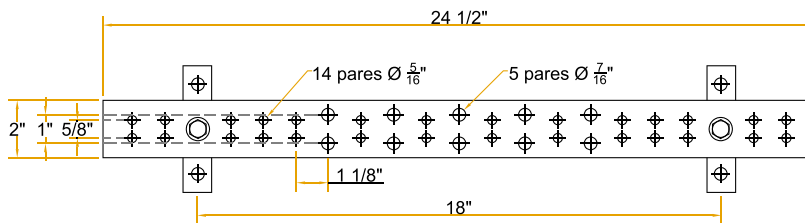


ESPECIFICACIONES

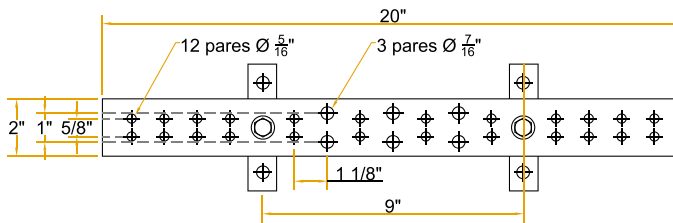
NÚMERO DE PARTE



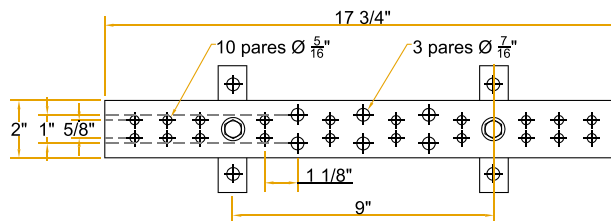
BPT-A29



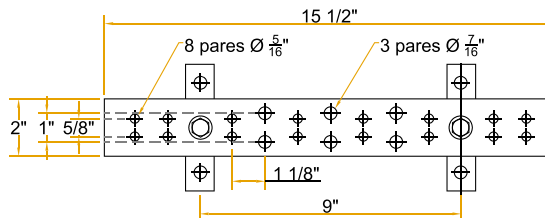
BPT-A25L



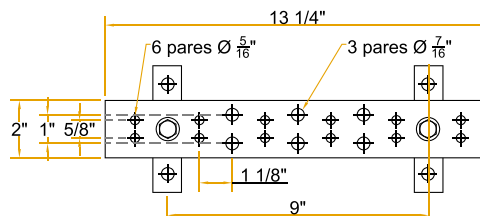
BPT-A20L



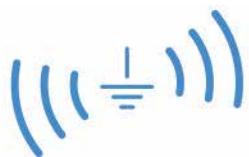
BPT-A18L



BPT-A16L

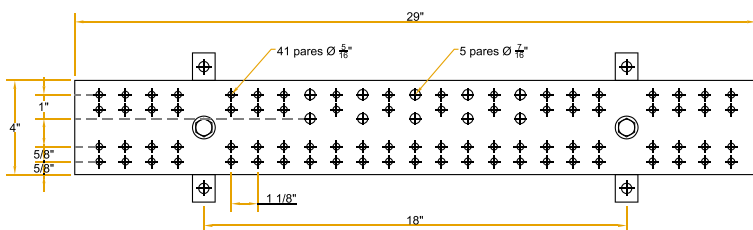


BPT-A14L

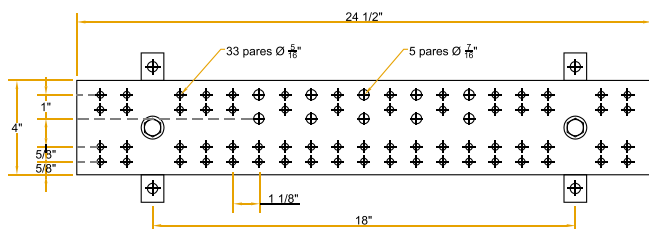


ESPECIFICACIONES

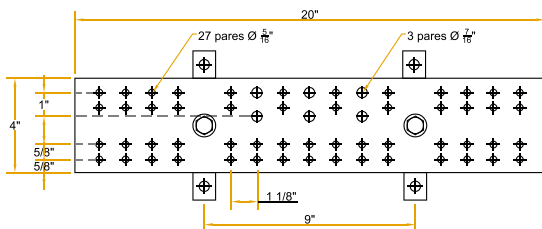
NÚMERO DE PARTE



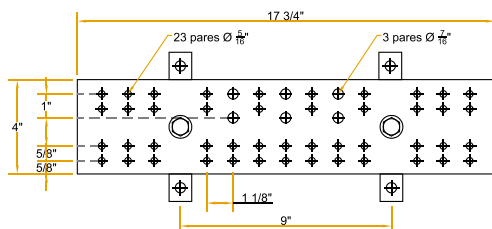
BPPT-A29L



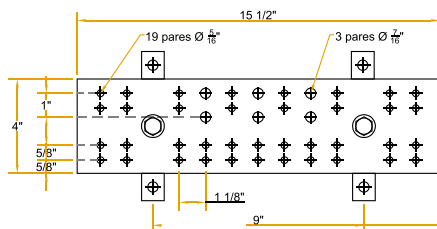
BPPT-A25L



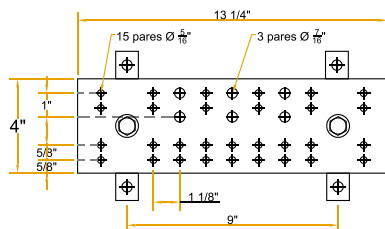
BPPT-A20L



BPPT-A18L



BPPT-A16L



BPPT-A14L



RADIO FRECUENCIA Y PUESTA A TIERRA, S.A. DE C.V.

BPT Barra de Puesta a Tierra

MARCA: **GROUNDTEC**

ESPECIFICACIONES

Materiales

Barra de Tierras

- 6 MM (1/4") grueso

Aisladores

- Manufacturados en Nylon reforzado con fibra de vidrio libre de halógeno amigable con el ambiente
- 51 mm (2") de altura
- Cumple con los requerimientos de materiales auto extingüibles

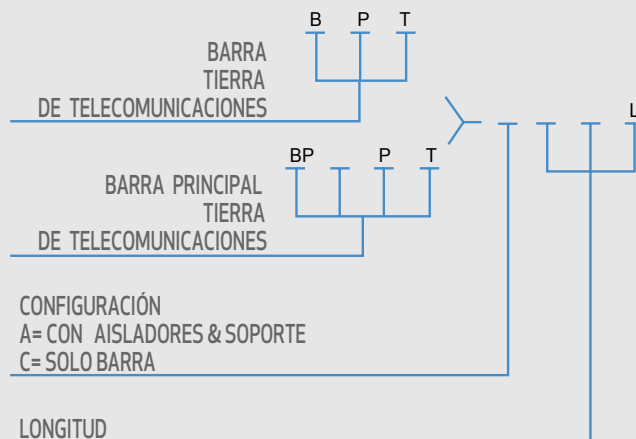
Soporte

- Galvanizado
- 3 mm (1/8") Grueso

Tornillos

- Galvanizados y de Cobre

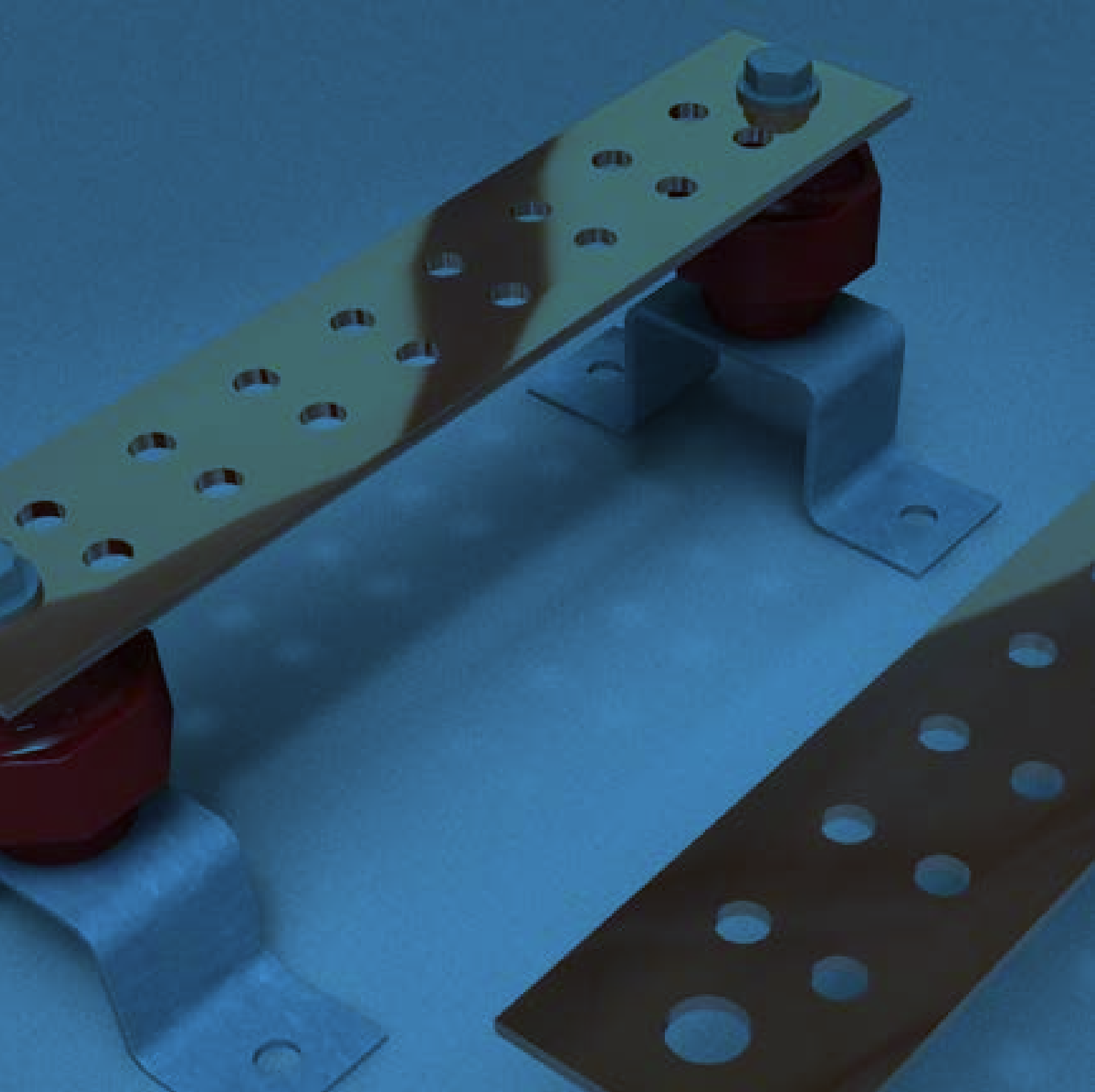
CÓDIGO



INFORMACIÓN PARA ORDENAR

Número de Parte	Tamaño (i n)	Longitud (in)	Pares de 5/16"	Pares de 7/16"
BPT - A29L	1/4 x 2	29	18	5
BPT - A25L	1/4 x 2	24-1/2	14	5
BPT - A20L	1/4 x 2	20	12	3
BPT - A18L	1/4 x 2	17-3/4	10	3
BPT - A16L	1/4 x 2	15-1/2	8	3
BPT - A14L	1/4 x 2	13-1/4	6	3
BPPT - A29L	1/4 x 4	29	41	5
BPPT - A25L	1/4 x 4	24-1/2	33	5
BPPT - A20L	1/4 x 4	20	27	3
BPPT - A18L	1/4 x 4	17-3/4	23	3
BPPT - A16L	1/4 x 4	15-1/2	19	3
BPPT - A14L	1/4 x 4	13-1/2	15	3
BPT - KITSUJECION	Incluye soportes y aisladores			
BPPT - KITSUJECION	Incluye soportes y aisladores			

Envíe sus especificaciones y hacemos cualquier tipo de barra en largo, ancho, grueso y número de hoyos.



*Circuito de la Constitución 15-4
Cumbres del Valle, Tlalnepantla
Estado de México CP 54025*

*Tels.: +52 55 7089 7380
+ 52 55 7089 7381*

ventas@tierrafisica.com .mx

www.tierrafisica.com .mx